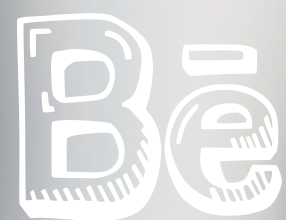




Follow Us

Redes Sociais Corporativas:

colaboração que estimula a produtividade e a inovação



É inegável o impacto das redes sociais na sociedade moderna.

Elas modificaram o modo das pessoas se relacionarem e têm adquirido uma importância crescente em diversos aspectos.

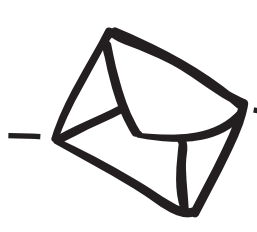
As redes sociais são estruturas compostas por pessoas ou organizações,

conectadas por um ou vários tipos de relações, que compartilham valores e objetivos comuns.



Uma das características fundamentais na definição das redes é a sua abertura,

que possibilita relacionamentos horizontais e não hierárquicos entre os participantes.



Outro ponto em comum dentre os diversos tipos de rede social é o

compartilhamento de informações,
conhecimentos, interesses e esforços em busca de objetivos comuns.



Agora imagine todo este
potencial de compartilhamento
sendo utilizado a favor da sua empresa.

Pois, acredite:

*disponibilizar o conhecimento
crítico da sua empresa em
uma rede social corporativa
pode ser a melhor forma de
incentivar a colaboração
entre seus funcionários.*





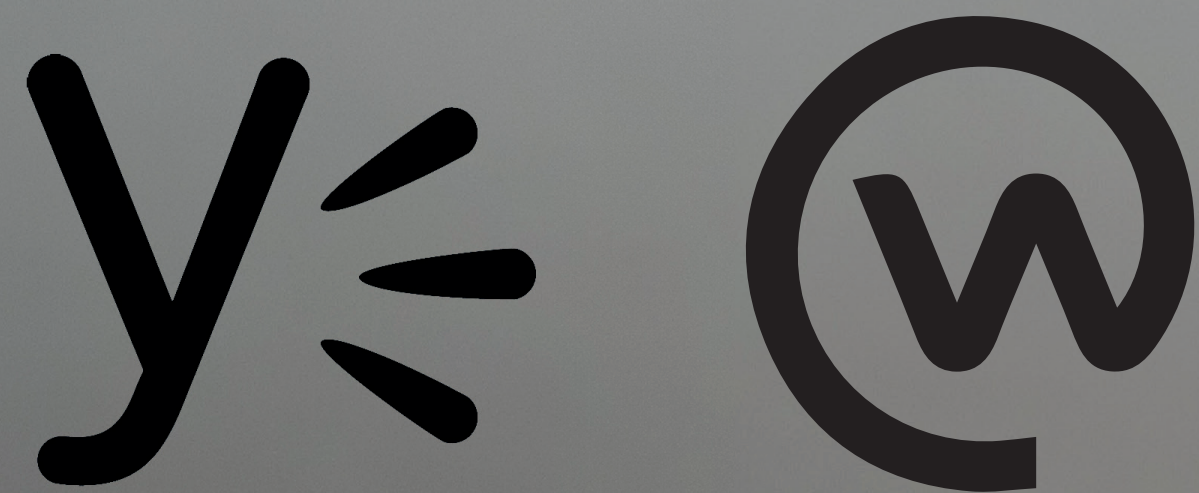
As redes sociais corporativas são inspiradas nos sites de relacionamento como Facebook e Twitter, e contém uma série de características inovadoras, que podem mudar a forma como os colaboradores se relacionam, e, conseqüentemente,


contribuir para resultados melhores.

Além de integrar, uma rede social interna é capaz de, por exemplo:

Otimizar o tempo gasto em comunicação.

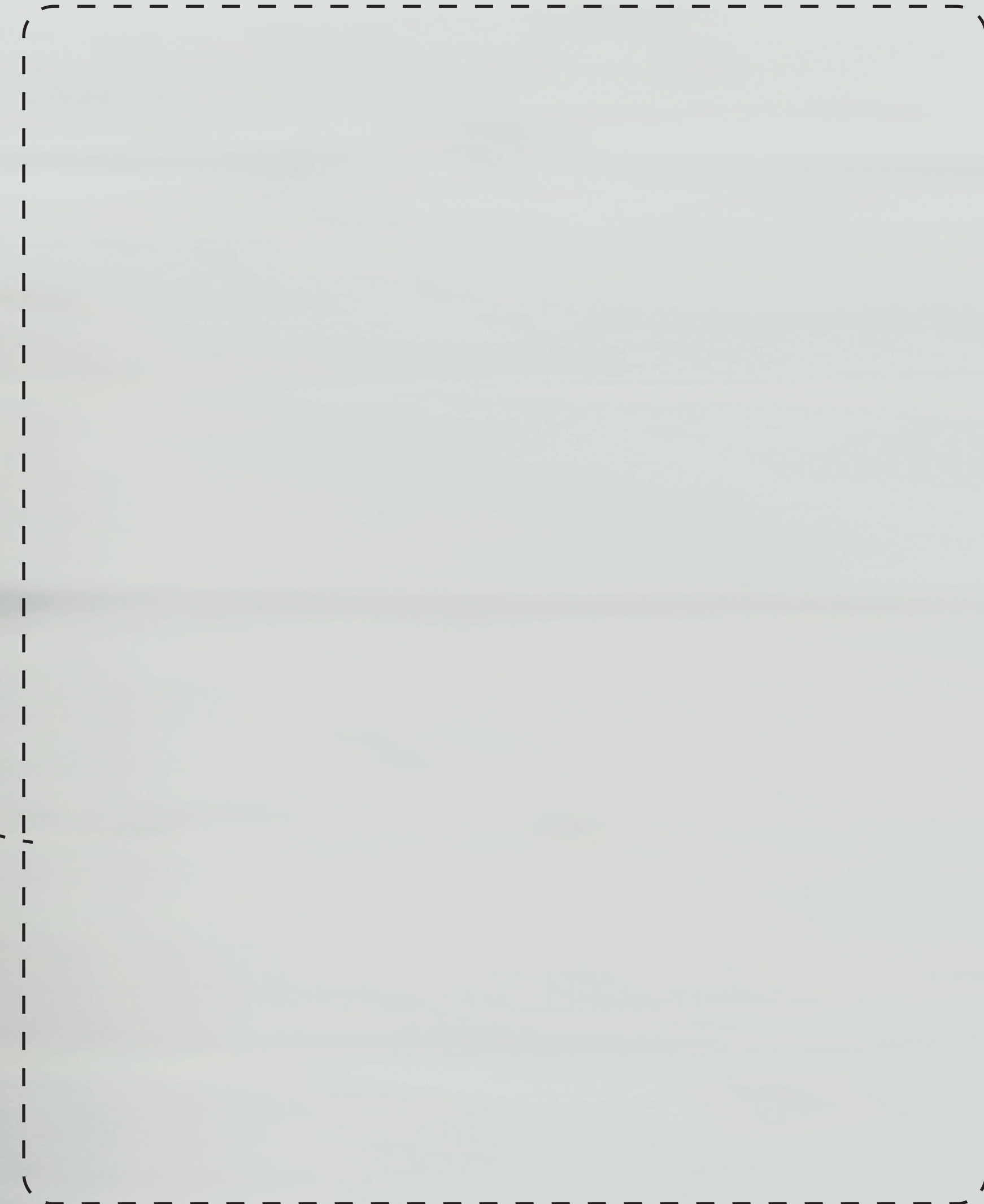
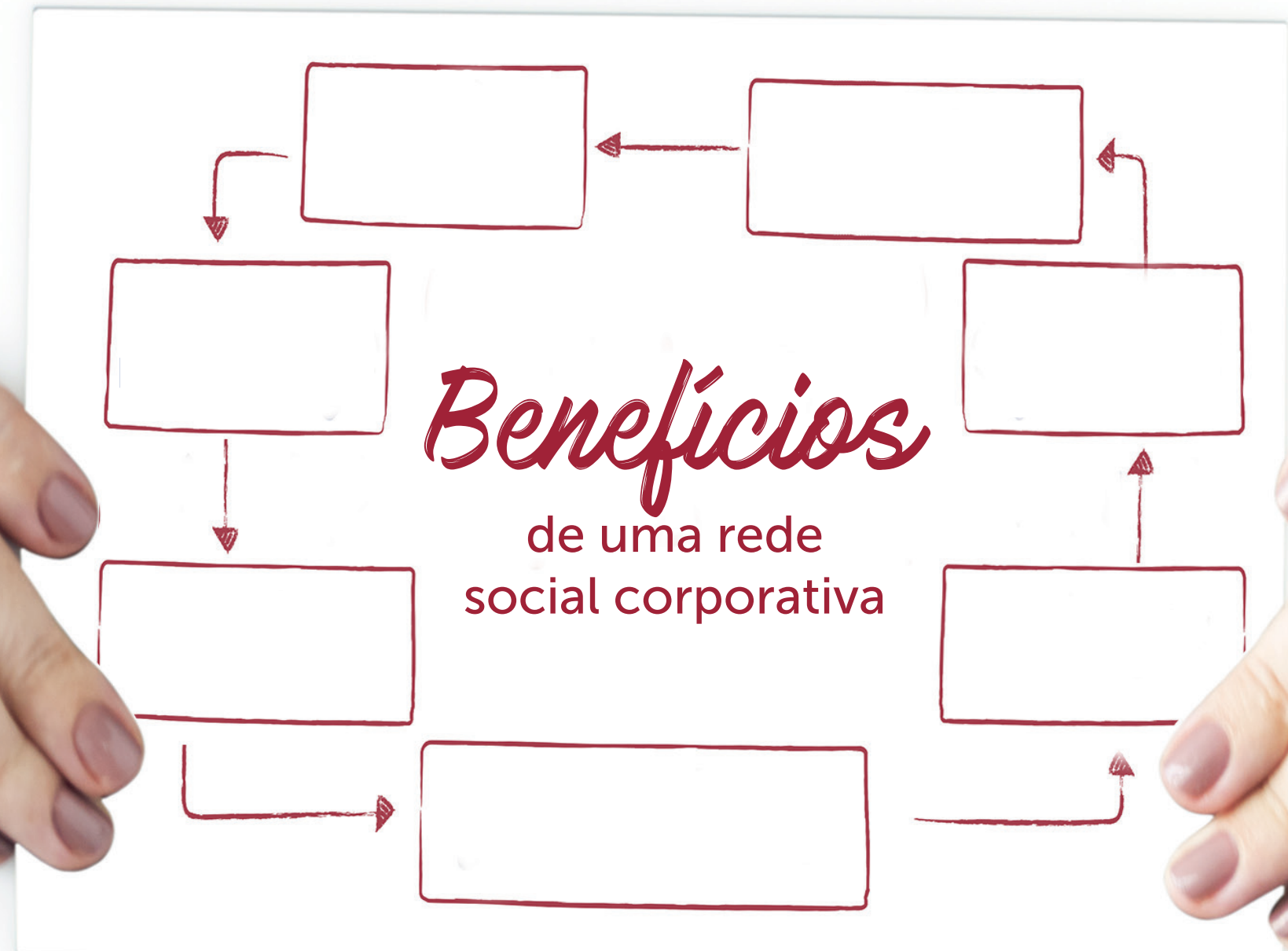
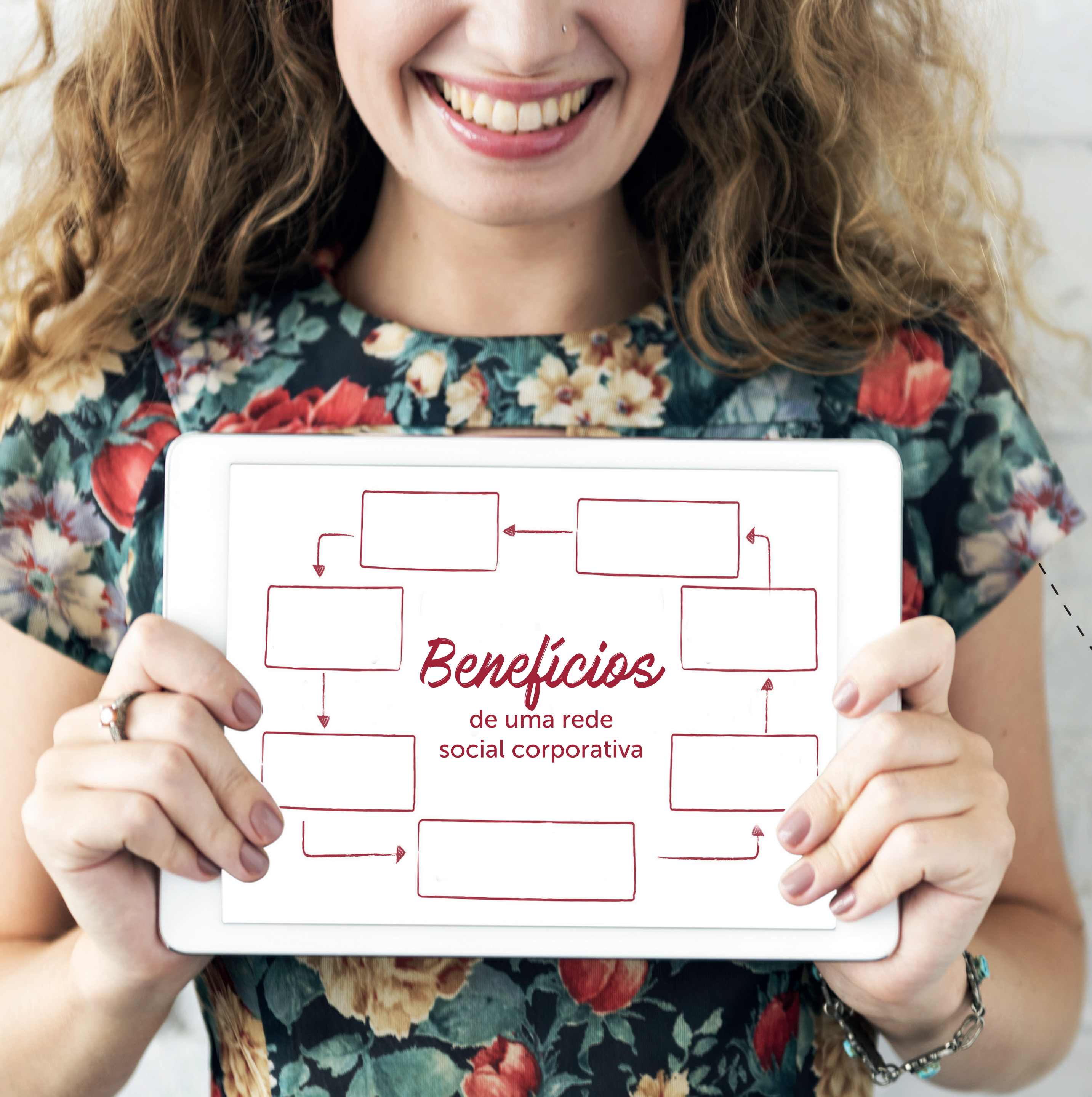
Reduzir em até 50% a quantidade de e-mails trocados internamente.



A smiling woman with long, wavy, light brown hair is holding a white tablet. She is wearing a dark green dress with a vibrant floral pattern of red, yellow, and white flowers. The background is a light-colored, textured wall. A dashed black line curves across the image, passing behind the tablet.

Diversas empresas já estão buscando alternativas ao e-mail. Nesse sentido, as redes sociais são práticas, objetivas e facilitam os casos em que a comunicação

precisa ser rápida.





Conexão

ao viabilizar a integração, a ferramenta propicia a melhoria do clima organizacional e das relações entre os colaboradores.



Inovação

ao integrar os colaboradores num mesmo ambiente, estimula o feedback e incentiva a inovação. Enquetes podem ser utilizadas para medir a aceitação de uma nova funcionalidade ou característica de um produto, por exemplo.

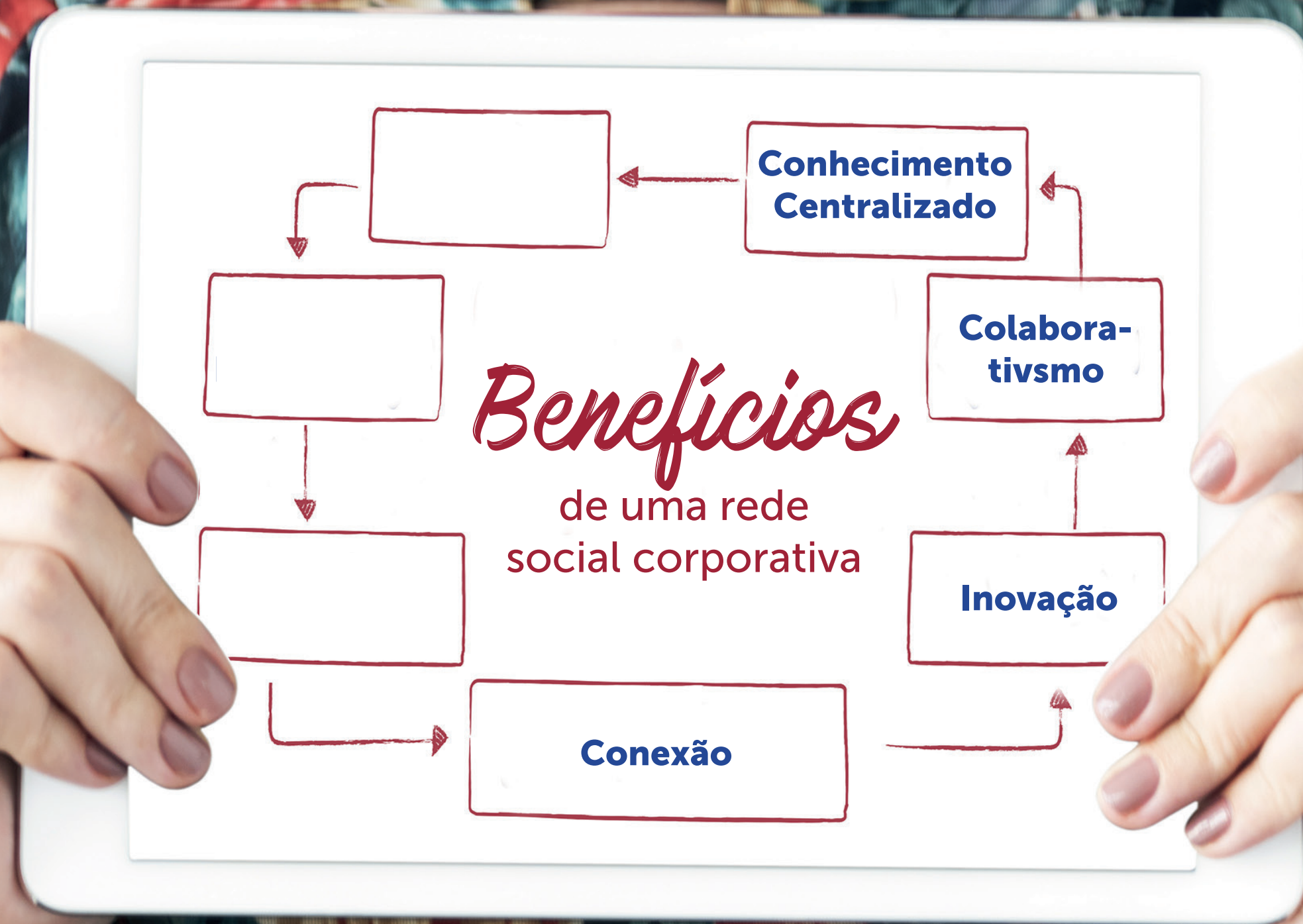


Colaborativismo

o ambiente comporta discussões e conversas sobre produtos, processos e serviços da organização, encontrando soluções com a ajuda da equipe.

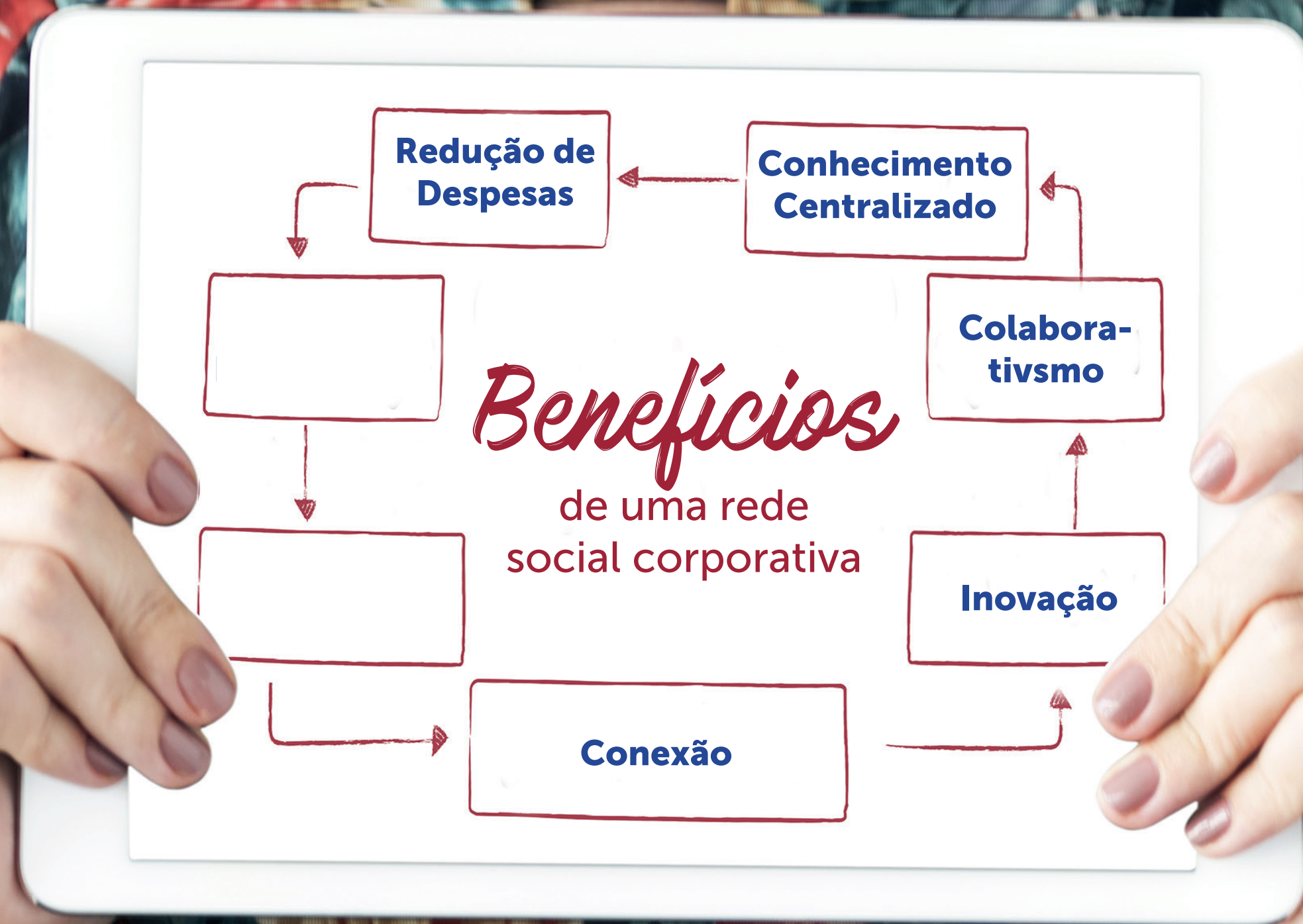
Conhecimento Centralizado

permite que as informações estejam disponíveis em tempo real a todos os envolvidos, sem a dependência dos e-mails. Ter um local onde todo o conhecimento da empresa está centralizado, facilita para os colaboradores a busca por diferentes assuntos.



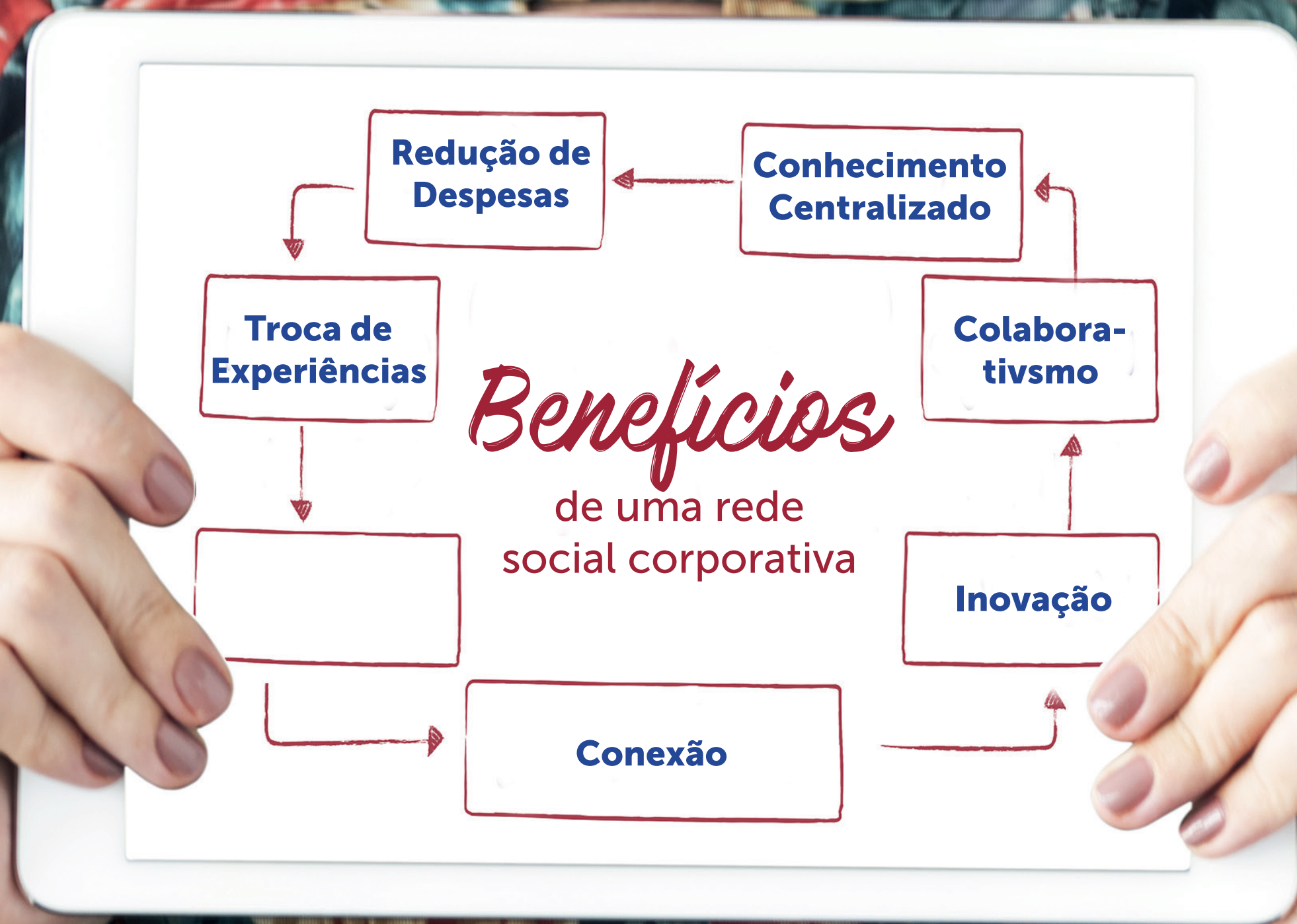
Redução de Despesas

conecta colaboradores de diferentes regiões, reduz a necessidade de reuniões presenciais, facilita a vida de quem precisa trabalhar home office, diminui o volume de e-mails e a congestão das redes, reduz despesas como o uso de telefone, tempo de realização de tarefas e busca por informações internas.



Troca de Experiências


com uma rede social corporativa, todas as áreas têm a possibilidade de mostrar para a empresa o que está sendo feito, inclusive suas dificuldades na execução de uma atividade. Assim, é possível que outros colaboradores possam trocar experiências.



Banco de Dados Interno

as interações entre os colegas geram também um grande banco de dados interno. Se o RH busca um colaborador com uma competência específica, ele pode pesquisar na rede social corporativa quem tem essa aptidão.





Mas, para que a ferramenta possa aumentar o engajamento dos colaboradores e viabilizar uma comunicação mais eficiente, seu planejamento deve ser abrangente

e focar não só na tecnologia, mas também no aspecto humano e na mudança cultural.

Quais as possibilidades?

Existem, atualmente, algumas opções de redes sociais corporativas que apresentam muitas possibilidades para sua comunicação interna:



yammer *Where Teams Work*
(by Microsoft)

O Yammer é uma rede social privada que ajuda a manter os colaboradores da empresa conectados. Através da rede, eles podem compartilhar informações com a equipe e organizar projetos. É a rede social corporativa mais utilizada atualmente.



@workplace *Collaborate and get more done*
(by Facebook)

Recém lançada, a versão da rede social Facebook para ambientes corporativos promete facilitar a comunicação entre os colaboradores. Para isso, possibilita discussões em grupo, atualizações personalizadas e chamadas de voz e vídeo.

Além das citadas, também existem outras. Bem como a possibilidade de criar a sua própria rede. O importante é saber quais as necessidades da sua empresa.



Referências:

<http://www.b9.com.br/54304/social-media/facebook-work-quer-ser-sua-rede-social-no-seu-trabalho/>

<http://uptotech.com.br/facebook-work-finalmente-uma-ferramenta-comunicacao-corporativa/>

<https://support.office.com/pt-br/article/Conhe%C3%A7a-o-Yammer-02ac514e-cf1d-4060-9cde-6038ca812ede>

Gostou do conteúdo?

Entre em contato com a gente.

comfoco
e n d o m k t

www.comfoco.com.br

Avenida Plínio Brasil Milano, 552, 5º andar

Porto Alegre/RS - Brasil

+ 55 (51) 3019.3079

comfoco@comfoco.com.br

 www.facebook.com/comfocoendomarketing